



## Спецификация

Максимальная сила тяги.....	5 050 kgf
Эксплуатационная масса.....	5 500 kg
Стандартный ковш.....	1 м3
Опциональный ковш.....	1,3 м3
Грузоподъемность (номинальная нагрузка).....	2 000 kg
Минимальный радиус поворота ковша.....	4 640 mm
Минимальный радиус поворота заднего колеса.....	4 211 mm
Максимальная сила отрыва.....	5 430 kgf

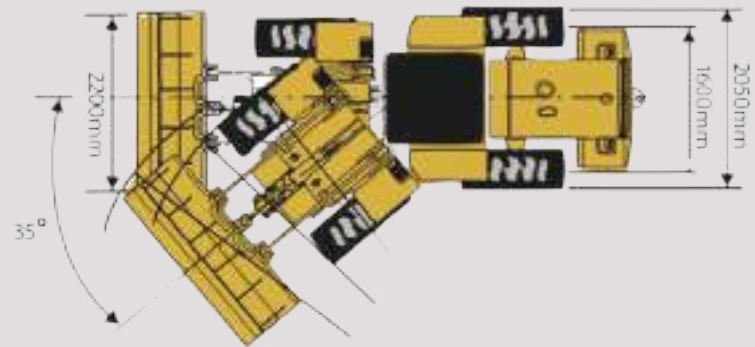
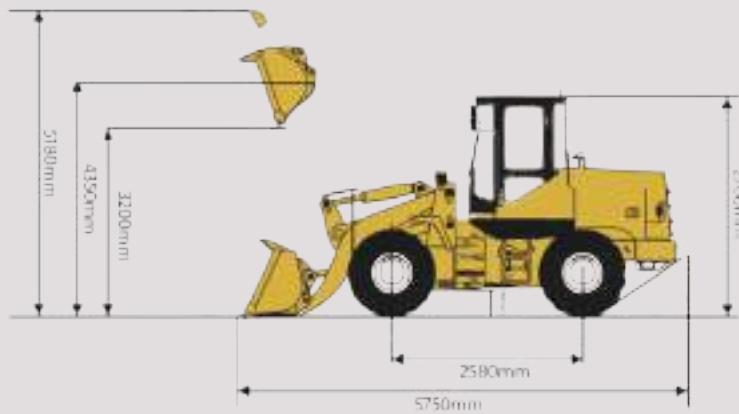
## Рулевая система

Тип: Полностью гидравлическое сочлененное рулевое управление

Отверстие цилиндра / шток / ход.....	63*35*257 mm
Рулевое управление.....	LIKE 250
Угол поворота.....	35
Рабочее давление.....	2 030 Psi

## Двигатель

Марка двигателя.....	YUNNEI 4102GBZ
Номинальная мощность.....	76kW
Номинальная частота вращения.....	2 400 / мин
Максимальный крутящий момент.....	260 Nm
Смещение.....	3.76 L
Количество цилиндров.....	4



## Гидравлика

Цилиндр стрелы (mm):

Отверстие цилиндра X диаметр поршневого штока X поршня.....90X50X654

Цилиндр ковша (mm):

Отверстие цилиндра X диаметр поршневого штока X поршня..... 100X555X371

Насосная шина.....Зубчатый

Поток насоса.....50 L/min

Давление насоса.....2 320 PSi

Время подъема (при максимальной загрузке).....6,0 S

Время спуска (пустой ковш).....3,1 S

Время сброса.....1.0 S

## Объемы баков (литр)

Топливный бак.....87

Гидравлический бак.....70

Емкость моторного масла.....9.5

Емкость масло АКП.....19

Емкость масла главного привода.....8

Объем масла в главной передаче.....8

емкость тормозной жидкости.....1.4